

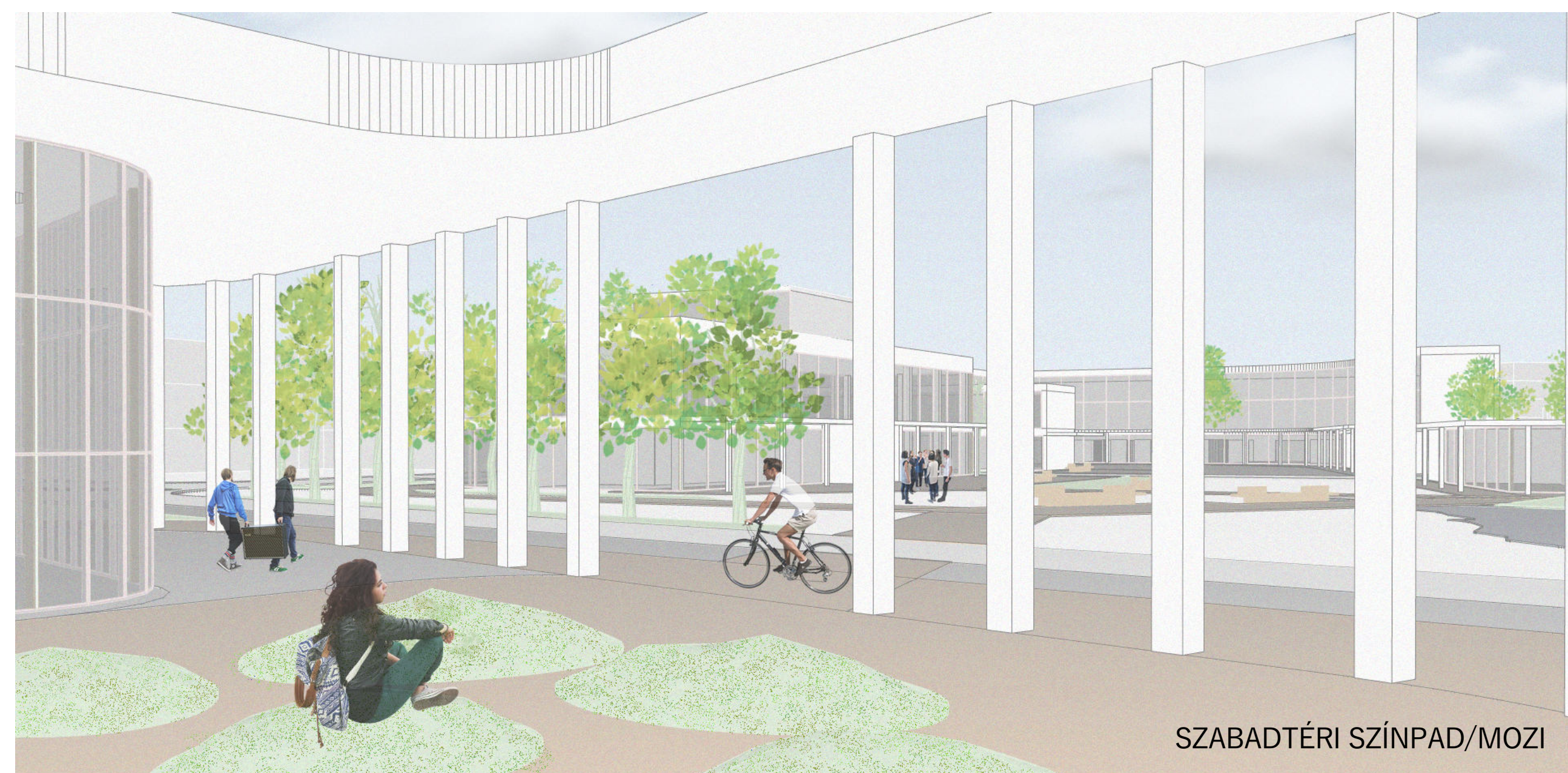


# SZIGETSZENTMIKLÓS AGORA

## KÖZLEKEDÉSI KONCEPCIÓ

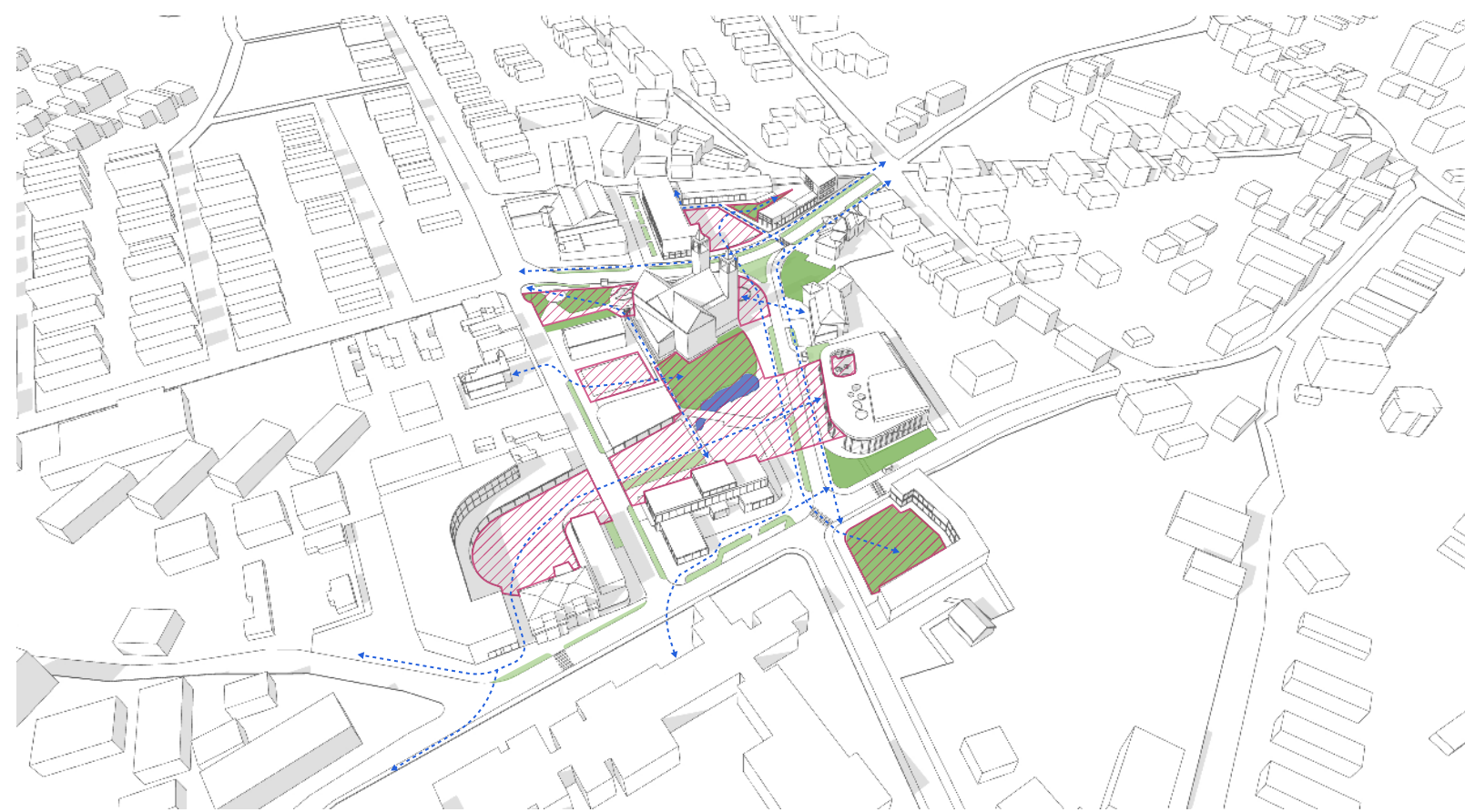


Az élhető városközpont kialakításának fontos előfeltétele a közlekedés átszervezése. A Szent Erzsébet téren átmenő kétirányú forgalmú utca egyirányúsítjuk és átpozícionáljuk a meglévő középületek (kulturális, posta, bank) elé. Ennek több előnye is van: az út jobb oldalán egy városiasabb tér alakul ki, másik oldalán pedig egy tágasabb térszerkezet jön létre a templom térről és agorával. A Losonczi utcát az ellentétes irányban tesszük egyirányúvá. Lehetőséget biztosítunk az előbbi két utca időszakos lezárására nagyobb városi események alkalmával, amit mozgatható dézsa növényekkel oldottunk meg. A tervezési területen 30 km/h-s sebességkorlátozást javasolunk. A parkolás átszervezése során fontosnak tartottuk, hogy a megjelenő új funkcióknak megfelelő számú parkolóhelyet biztosítsunk, ugyanakkor az értékes belső területeken már ne adjunk lehetőséget parkolásra. A kerékpáros forgalom az egyirányú utcákon biztosított.

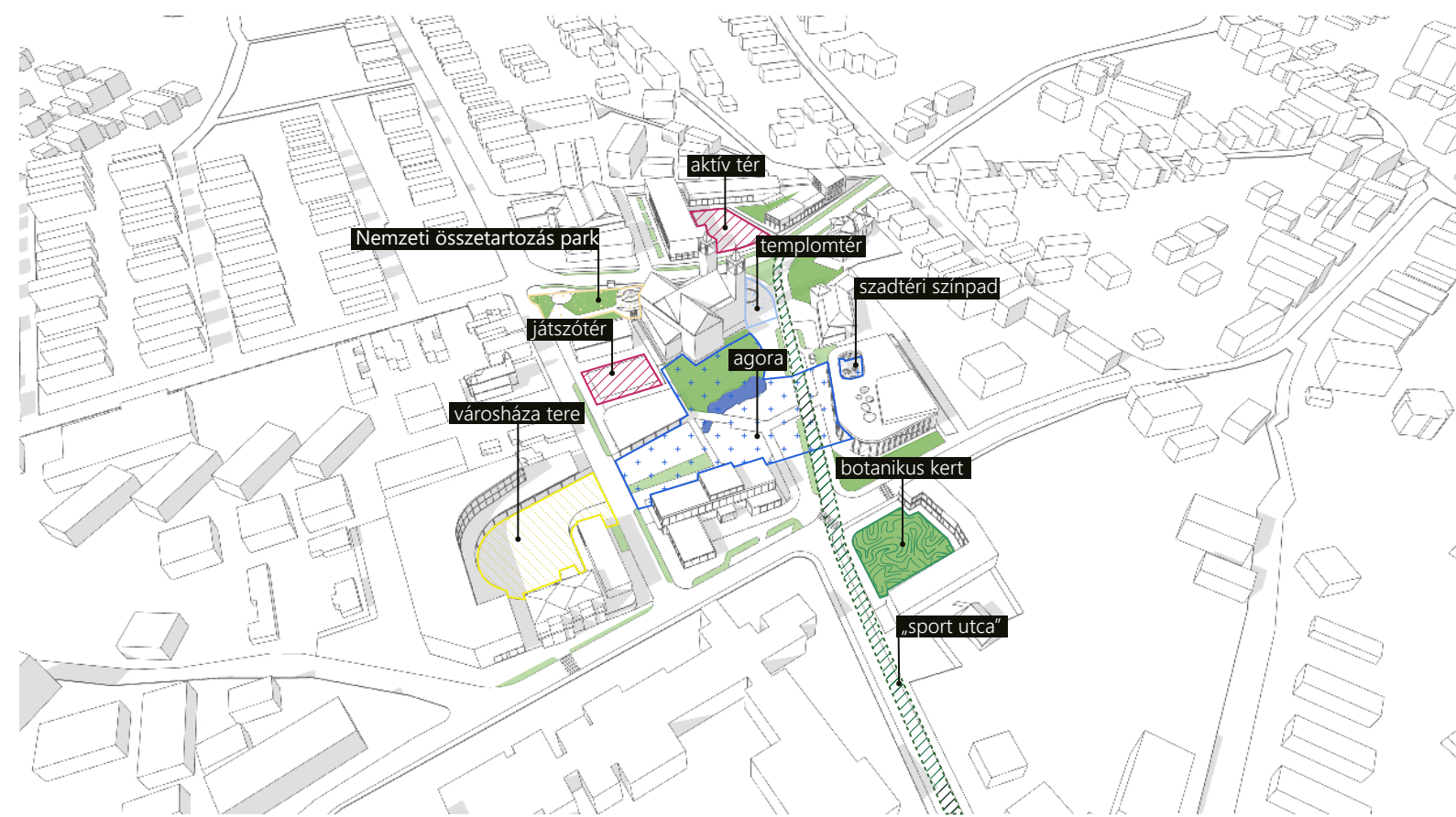


SZABADTÉRI SZÍNPAD/MOZI

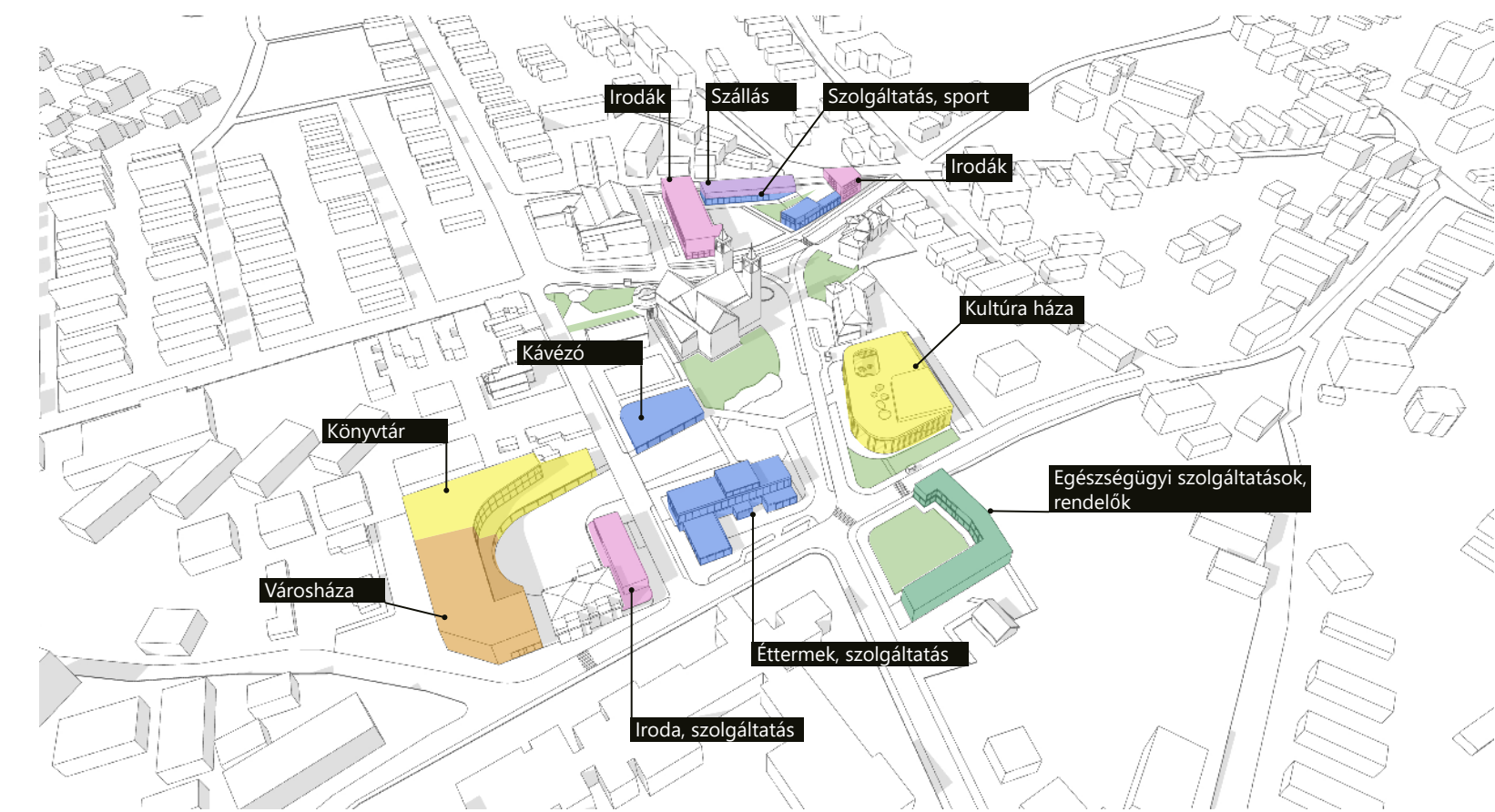
## TEREK ÉS TÉRKAPCSOLATOK



## BURKOLT ÉS ZÖLD TERÜLETEK TEMATIKÁJA



## ÉPÜLETFUNKCIÓK



## TEPLOMTÉR



## NEMZETI ÖSSZETARTOZÁS PARKJA



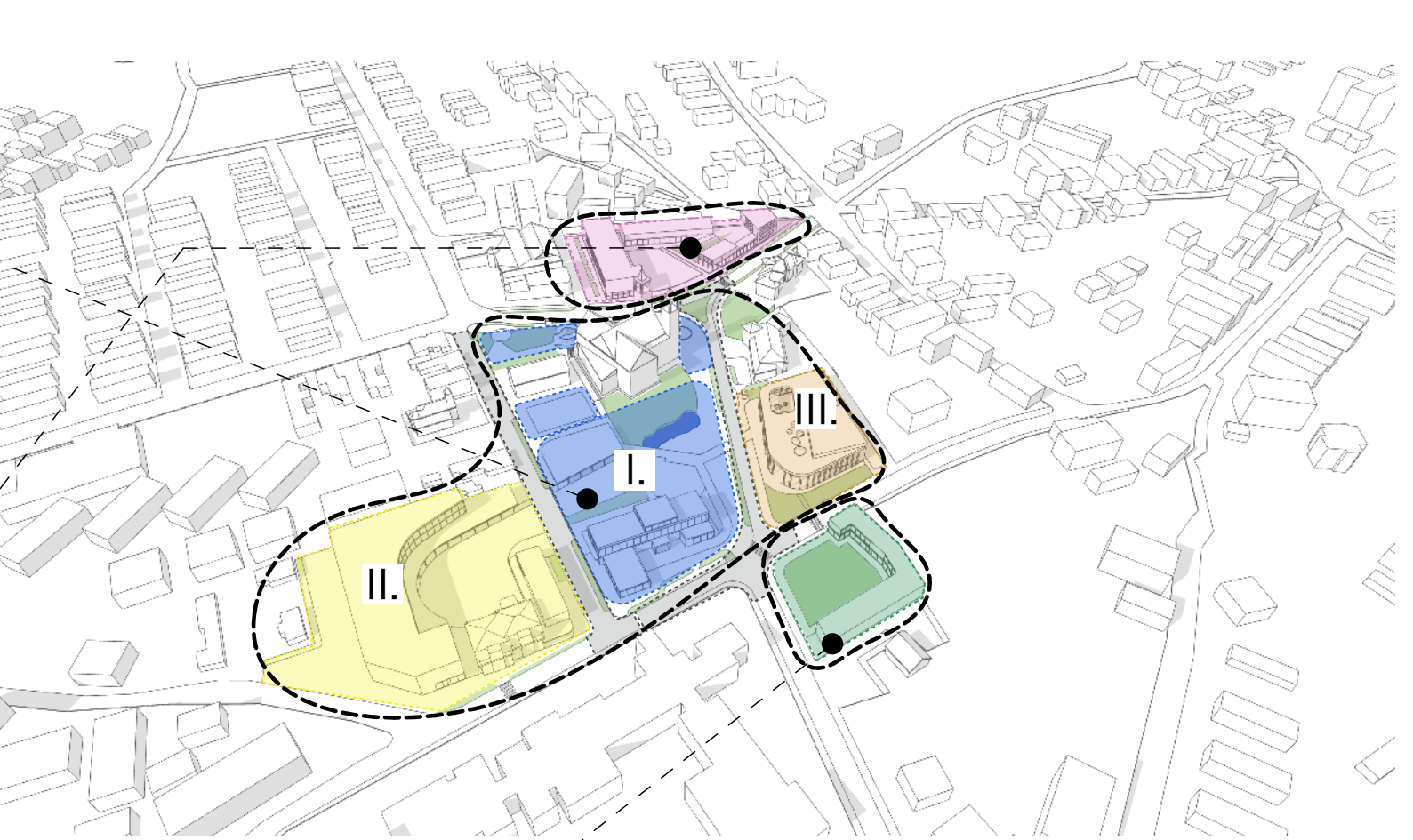
## VÁROSHÁZA TERE



## ÖKORMÁNYZATI ÉRDEKELTSÉGŰ TERÜLETEK

- I. AGORA**
  - Szent Erzsébet téren a parkolás megszüntetése, épületek bontása
  - a lakóközösség szintere, központosítás
  - hatására felértékelődik a központ
  - vendéglátás a teret övező fedett-nyitott pavilonban, mellette új játszótér
  - szolgáltatók átépítése - földszinti kapcsolata erősödik (teraszos éttermek)
  - templomkert megnyitása, egyesítése a Nemzeti Összetartozás parkjával
  - körforgalom megszüntetése, templom tér kialakítása
- II. VÁROSHÁZA ÉS VÁROSI KÖNYVTÁR**
  - köztisztviselési funkciók központosítása
  - városháza és könyvtár funkciók párosítása
  - reprezentatív városháza tér
  - városi rendezvények helyszíne (piac, karácsonyi, kézműves vásár)
  - agóra és díszter vizuális összekötése
  - Szent Erzsébet tér és Losonczi utca intenzív forgalomcsökkentése
  - parkolók a központ peremterületein
- III. KULTÚRA**
  - jelenlegi "sárgaház" elavult és nem tudja kiszolgálni az igényeket, helyére új közösségi funkciókat befogadó kulturális intézmény épül
  - kulturális események helyszíne (kiállítás, színház, koncert)
  - parkolás peremterületeken, illetve az épület alatti mélygarázsában

## FEJLESZTÉSI TERÜLETEK ÉS ÜTEMEZÉSI LEHETŐSÉGEK



## BEFEKTETŐI TERÜLETEK

- SPORT ÉS IRODA**
  - szabadterei sportolási lehetőség, fiatalok parkja (streetworkout, streetball)
  - későbbi "zöldtengely" gócpontja, időtöltésre alkalmas városi park
  - helyi vállalkozásoknak szóló fejlesztés
  - irodák, üzletek, vendéglátóhelyek és ezeket kiszolgáló mélygarázs
  - térfalképzés a központba való megérkezés erősítésére
  - átvezetés a kertvárosból az új városias szövetű központba

## EGÉSZSÉGHÁZ

- a befektetési potenciált növeli a rendezett városközpont kialakulása
- a területen lévő épületek részben átépítésre, részben bontásra kerülnek
- a zöldtengelyhez, és az egészséges életmóddal tartozó szolgáltatások (orvosi rendelő, gyógyszertár, biobolt, optika)
- a közterek folytatásaként gyógynövénykert létesül

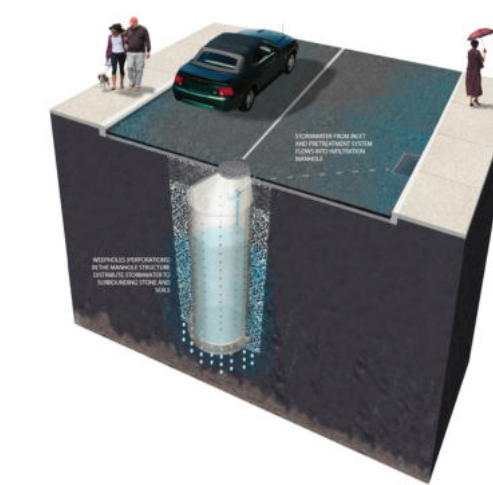
A tervezési területen belül megkülönböztettünk önkormányzati érdekeltégű- és magánbefektetői akcióterületeket. A befektetői fejlesztések függetlenül is meg tudnak valósulni a környező területek felértékelődése mentén. A városközpontot alkotó önkormányzati és kulturális épületek és közterek megvalósulását ütemekre bontottuk.

## FENNTARTHATÓ MEGOLDÁSOK

### Esőkert



### Víztrózó



### Vízáteresztő burkolati rendszer



### Zöldtetők és megújuló energiaforrások



képek forrása: <https://www.phila.gov/media/20160504172218/Green-Streets-Design-Manual-2014.pdf>  
<https://zoldteto.hu/zoldteto/zoldteto-rendszerek>

A fenntartható megoldások a közterek rendszerétől, a burkolat- és növényválasztáson át az épületek kialakításáig fontos szempont. Az egészséges városi mikroklíma kialakulásában nagy szerepe van a növényzetnek, ezért a központot egy változatos, zöld városközpontnak képeztük el. A növények tekintetében törekedtünk az őshonos és helyi klímának megfelelő fajok kiválasztására. Az utak mentén a meglévő fasorokat kiegészítve több helyen új fákat is ültetünk. Tervünkben a városi vízkörforgás kialakítására korszerű és fenntartható megoldásokat javasolunk, melynek elemei az esőkertek, felszín alatti víztározók, vízáteresztő burkolatok, intenzív zöldfelületek. A területen létrejövő új épületek kialakításában lehetőség van fenntartható technológiák, megújuló energiaforrások és környezetbarát anyagok felhasználására. A járható lapostetőkon intenzív zöldtetőket, a nem járható tetőkön napelemekkel kombinált extenzív zöldtetőket terveztünk. Az épületek pozícionálásánál figyelembe vettük a természetes szellőzés kialakításának lehetőségét, tájolást és árnyékolást is (fedett nyitott terek) amik az energiafogyasztást csökkentik.



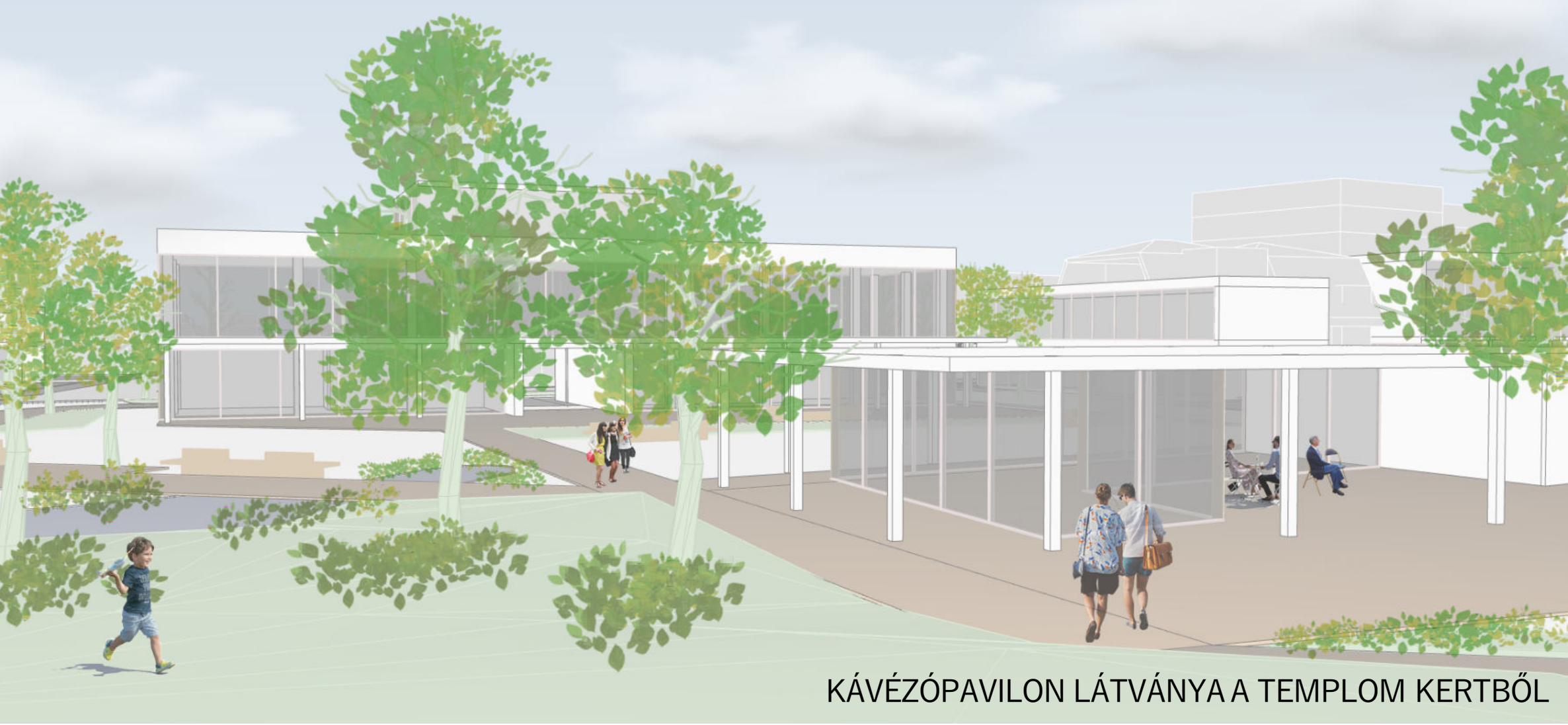
ZÖLD AGORA



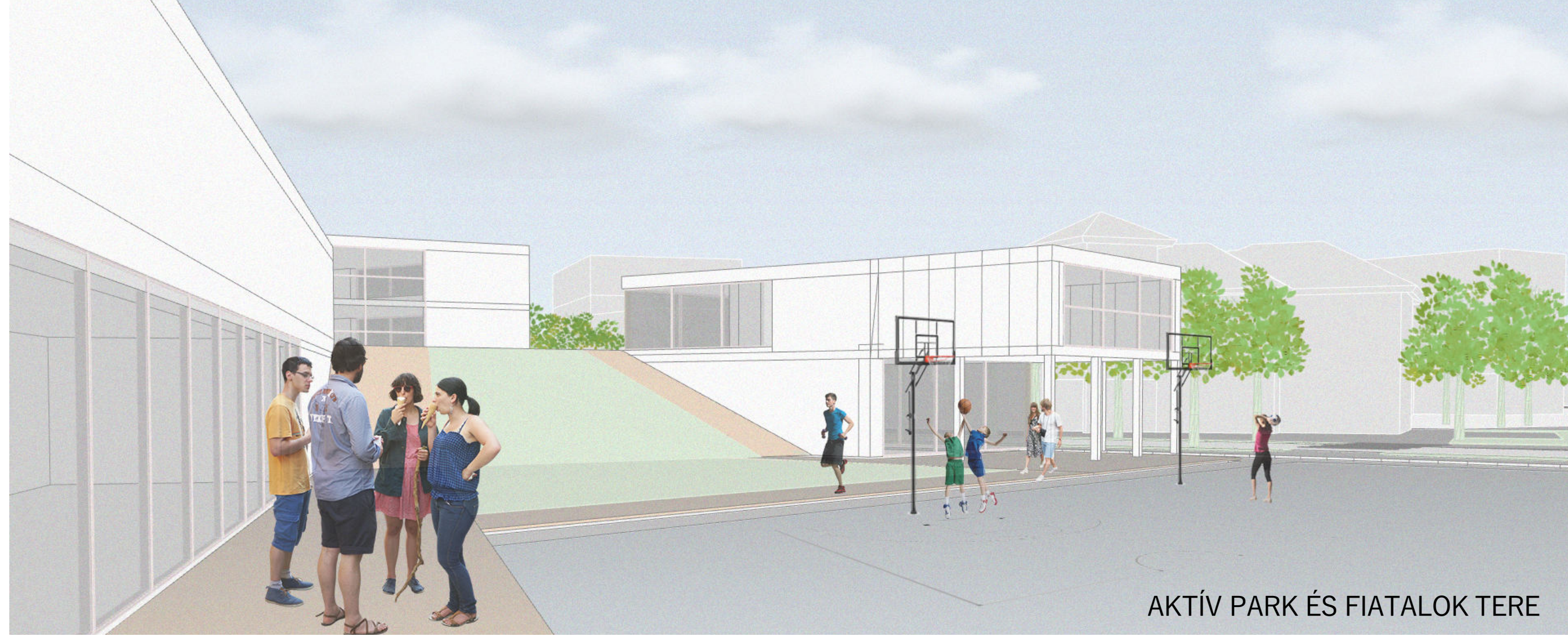
FELTÁRLÁS A "SPORTUTCA" FELŐL



# SZIGETSZENTMIKLÓS AGORA



KÁVÉZÓPAVILON LÁTVÁNYA A TEMPLOM KERTBŐL



AKTÍV PARK ÉS FIATALOK TERE

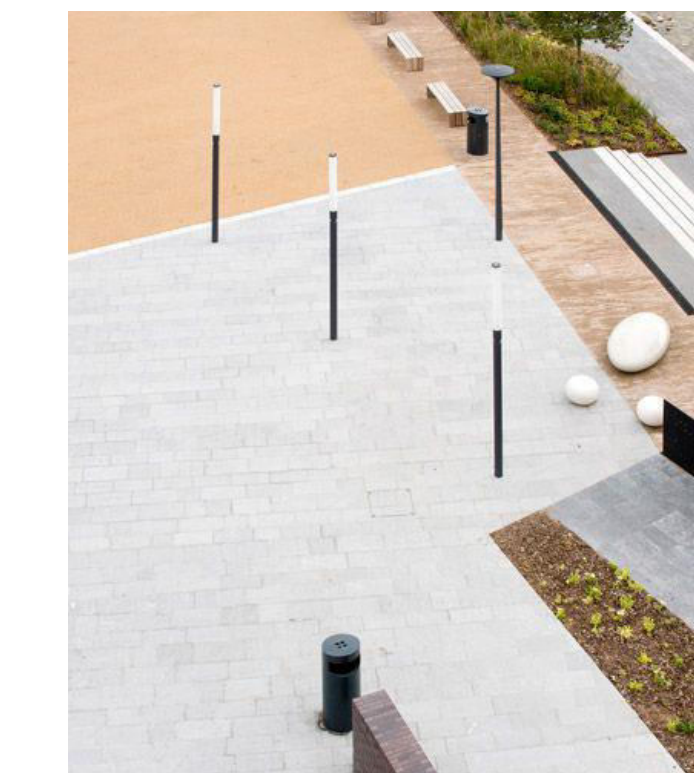
MASTERPLAN M=1:500



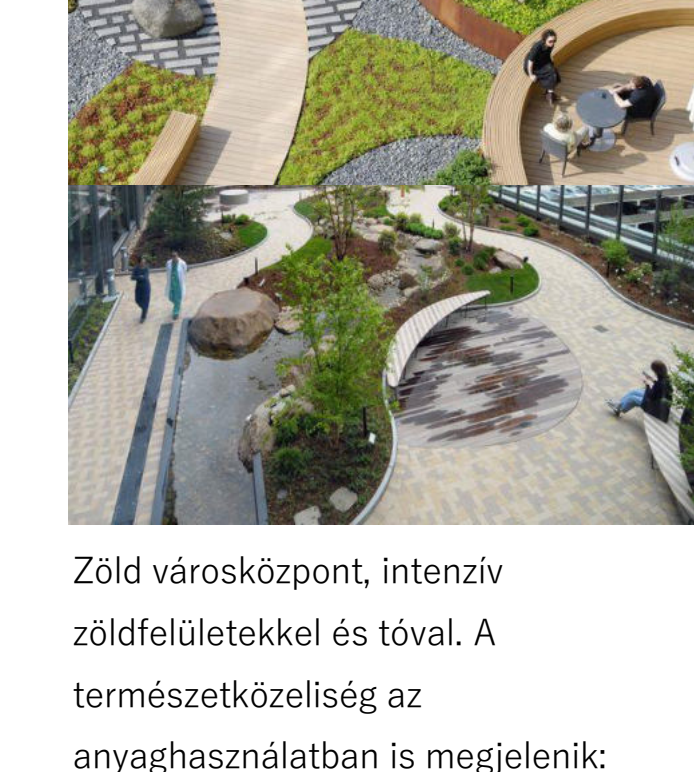
Pavilon, mely rendezi és összeköti a Nemzeti Összetartozás Parkját az agora terével.



Központi, ugyanakkor védett helyen létesülő, természetközeli, vidám játszótér a kisebb korosztálynak.



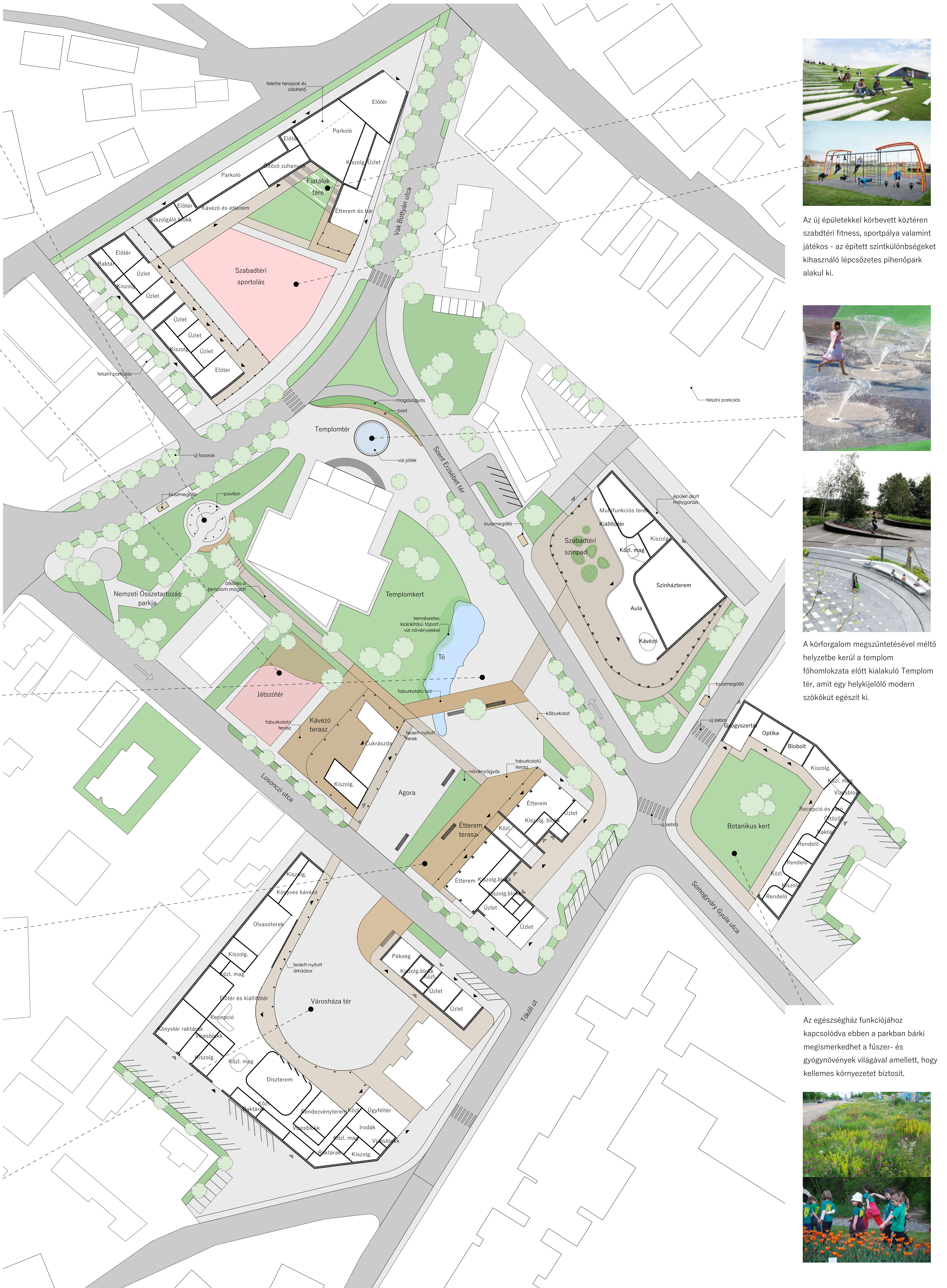
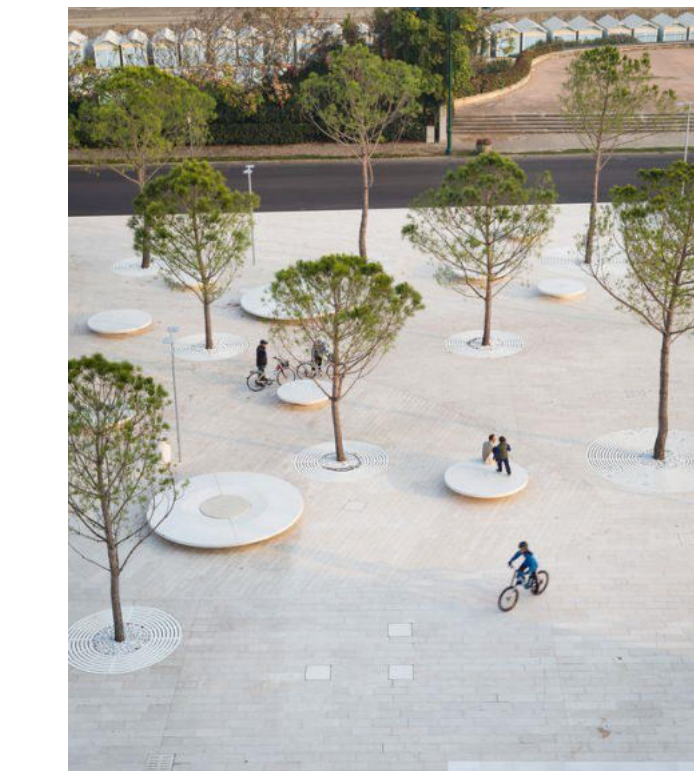
Zöld városközpont, intenzív zöldfelületekkel és tóval. A természetközelség az anyaghasználatban is megjelenik: faburkolatú stég és teraszok, illetve kétféle köburkolat formájában.



A Városháza tere egy nagyobb burkolat teret képez, amely helyszínül szolgál városi rendezvényeknek, vásároknak.



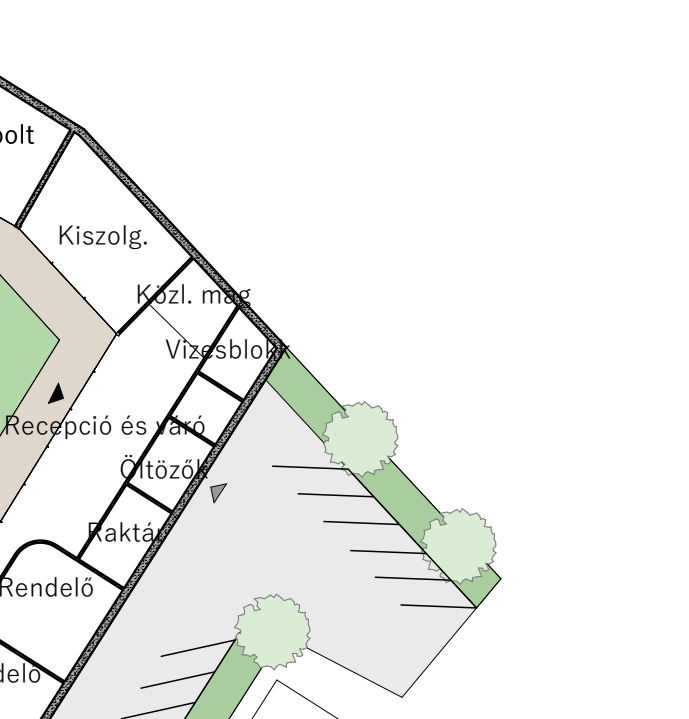
Az egészségház funkciójához kapcsolódva ebben a parkban bárki megismerkedhet a fűszer- és gyógynövények világával amellet, hogy kellemes környezetet biztosít.



Az új épületekkel körbevett köztérben szabadtéri fitness, sportpálya valamint játékos - az épített szintkülönbségeket kihasználó lépcsőzetes pihenőpark alakul ki.



A körforgalom megszüntetésével méltó helyzetbe kerül a templom főhomlokzata előtt kialakuló Templom tér, amit egy helyjelölő modern szökőkút egészít ki.



Az egészségház funkciójához kapcsolódva ebben a parkban bárki megismerkedhet a fűszer- és gyógynövények világával amellet, hogy kellemes környezetet biztosít.

